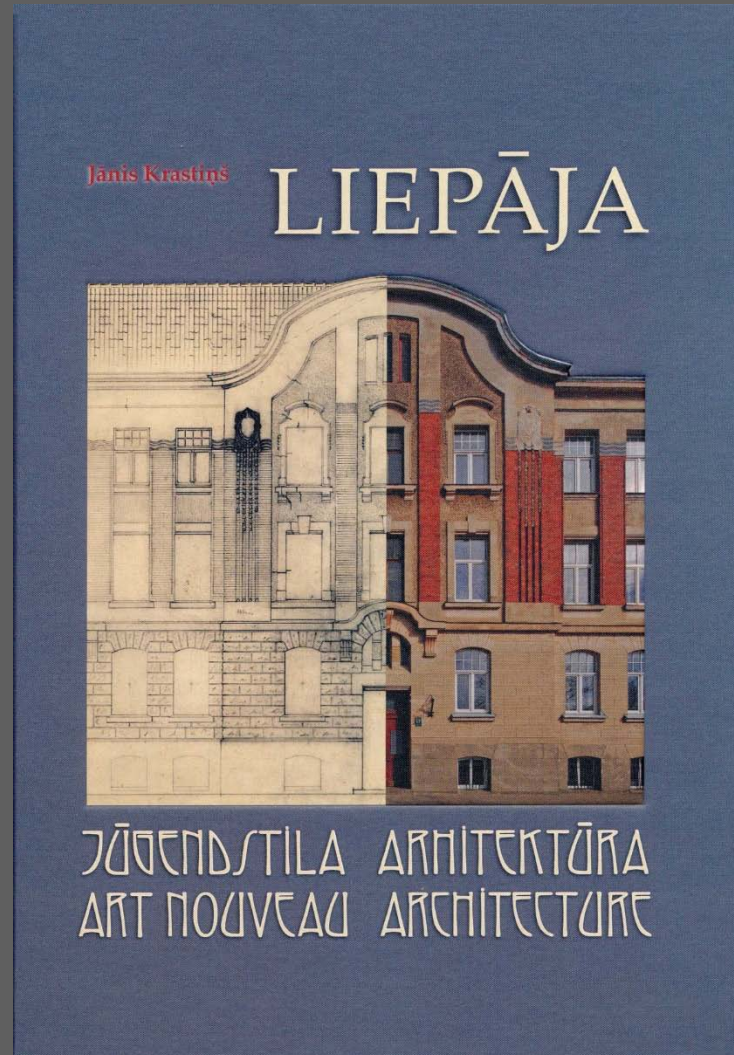


Jānis Krastiņš, Rīgas Tehniskā universitāte



Krastiņš, J. *Liepāja : Jugendstila arhitektūra = Liepāja : Art Nouveau Architecture.*
Liepāja: Liepājas pilsētas dome, 2015. 376 lpp. (Latviešu un angļu valodā).
ISBN 978-9934-14-464-6

LIEPĀJAS PILSĒTBŪVNICISKĀ VĒSTURE



LIEPĀJA 1757. gadā

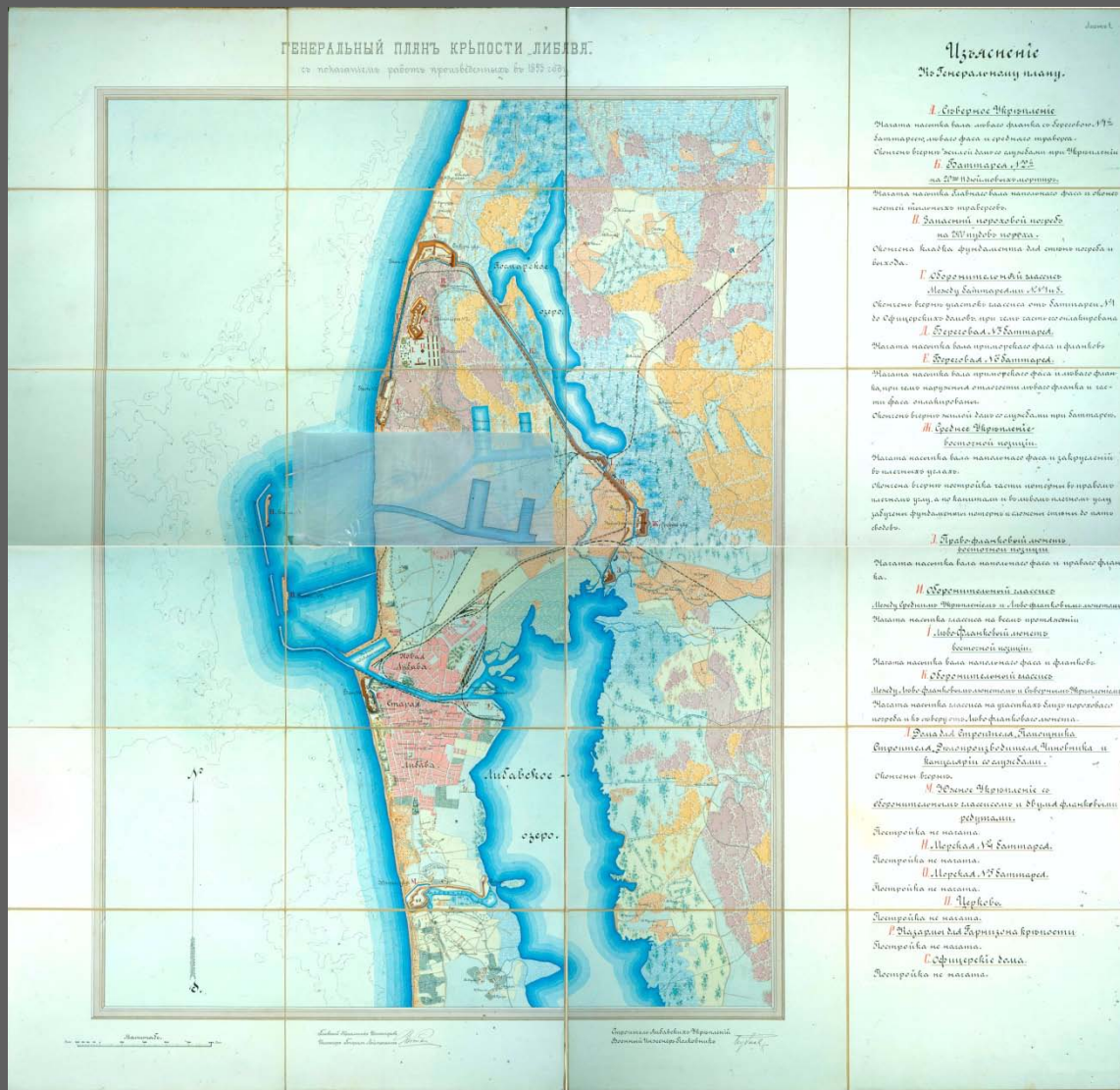
(Krievijas Centrālais Kara vēstures arhīvs, 349. fonds, 19. apraksts, 335-1. lieta)

LIEPĀJAS PILSĒTBŪVNICISKĀ VĒSTURE



JAUNLIEPĀJAS plānojuma varianti. 1871. Pauls Makss Berči
(Liepājas Muzejs, Berči būvprojektu arhīvs)

LIEPĀJAS PILSĒTBŪVNICISKĀ VĒSTURE



LIEPĀJA. Karostas projekts. 1893.

(Krievijas Centrālais Kara vēstures arhīvs, 349. fonds, 19. apraksts, 372. lieta)



JŪGENDSTILA ĒKAS LIEPĀJĀ



Graudu iela 28

Toma iela 43

Baznīcas iela 18

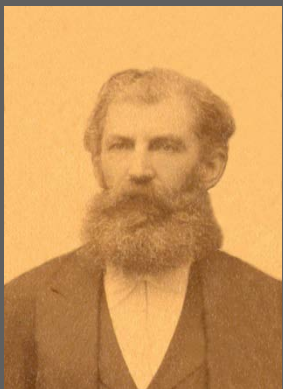
Kroņu iela 10/12

Pasta iela 11

K. Barona iela 8

Rožu iela 8

Graudu iela 45



Arhitekts

Ludvigs Viljams Melvils (*Ludwig William Melville*; 1837–1915)



**Pētertirgus
Kuršu ielā 7/9. 1907–1909.**



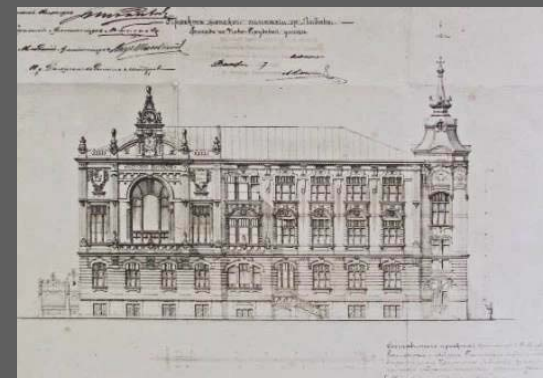
**Tirdzniecības un biroju nams
Lielajā ielā 5. 1905**



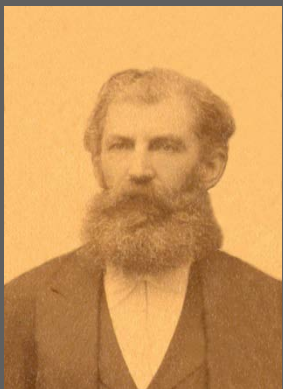
**Meiteņu skola
Ausekļa ielā 9. 1907–1912**



**Krievu – Austrumāzijas tvaikoņu kuģniecības
sabiedrības biroju nams Kūrmājas prospektā 2/6. 1908–1911**



Jaunatklāts dokuments



Arhitekts

Ludvigs Viljams Melvils (*Ludwig William Melville*; 1837–1915)



Krievu – Austrumāzijas tvaikoņu kuģniecības sabiedrības biroju nams Kūrmājas prospektā 2/6. 1908–1911

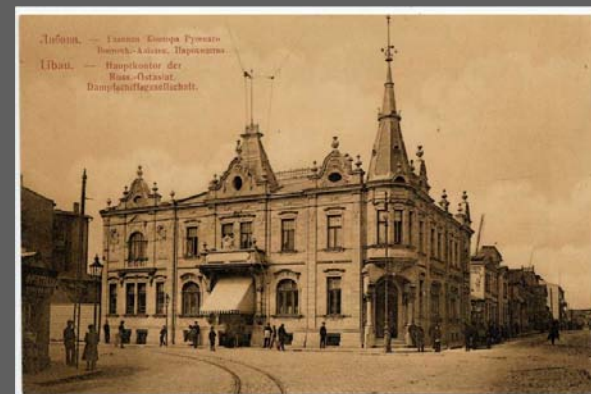
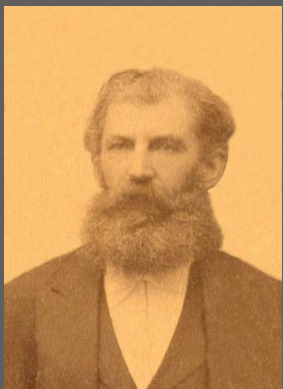


Foto 1909



Arhitekts

Ludvigs Viljams Melvils (*Ludwig William Melville*; 1837–1915)



**Krievu – Austrumāzijas tvaikoņu kuģniecības sabiedrības
Emigrantu nami Baseina ielā 9 un Flotes ielā 3. Ap 1912**



**Tipogrāfija
Andreja Pumpura ielā 10.**



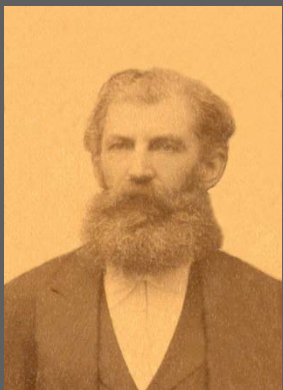
Dzintaru iela 18. 1903



Graudu iela 46



Krišjāņa Valdemāra ielā 55



Arhitekts

Ludvigs Viljams Melvils (*Ludwig William Melville*; 1837–1915)



Veikalu nams Tirgoņu ielā 20



Bāriņu ielā 21a.



Īres nams Rīgas ielā 3. 1903



Avotu ielā 4



Šaurā ielā 1



Dīka ielā 11



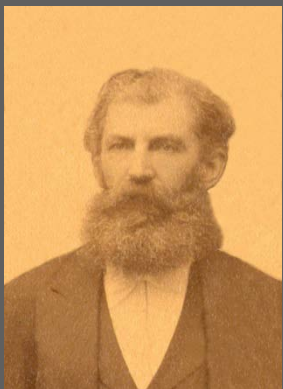
Ganību ielā 60



Toma ielā 43



Rožu ielā 8/10.



Arhitekts

Ludvigs Viljams Melvils (*Ludwig William Melville*; 1837–1915)



Klaipēdas ielā 6. 1914



Republikas ielā 17. 1907



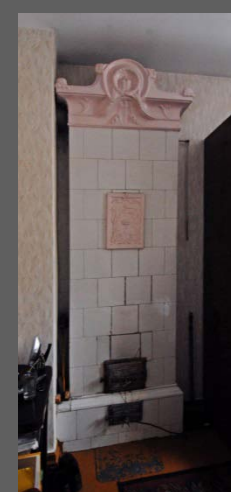
Kungu ielā 46

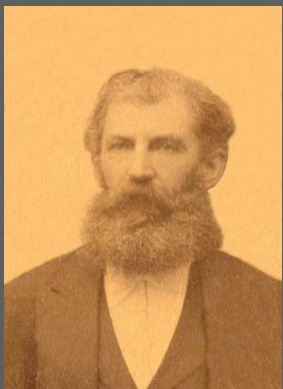


Liepu ielā 27



Īres nams Zāļu ielā 15





Arhitekts

Ludvigs Viljams Melvils (*Ludwig William Melville*; 1837–1915)



Uliha ielā 68. 1912



Peldu ielā 25.



Lāčplēša ielā 20



Kurzemes ielā 8/8a



Kurzemes ielā 2



Liepājas Lielās ģildes ēka K. Ukstiņa ielā 7/9



Arhitekts

Makss Teodors Berči (*Max Theodor Bertschy*; 1871–1935)



Kuršu ielā 17.
1908–1909



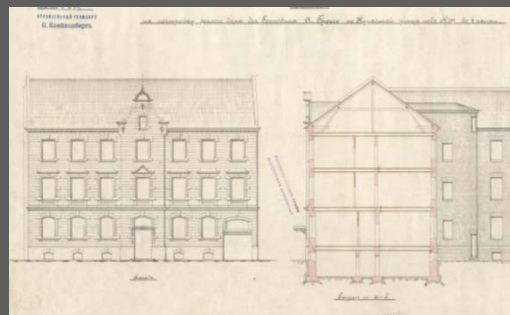
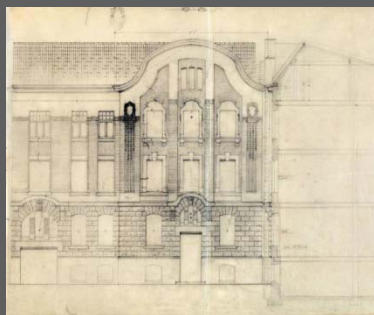
Peldu ielā 38.
1902



Kuršu ielā 1.
1910



Graudu ielā 36/38.
1912–1913





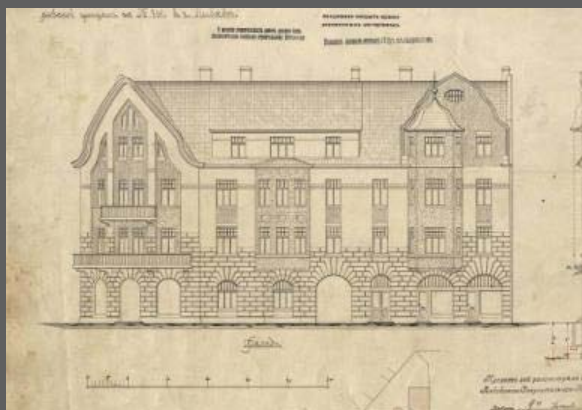
Arhitekts Makss Teodors Berči (*Max Theodor Bertschy*; 1871–1935)



Raiņa ielā 1. 1910



Kuršu ielā 23. 1910



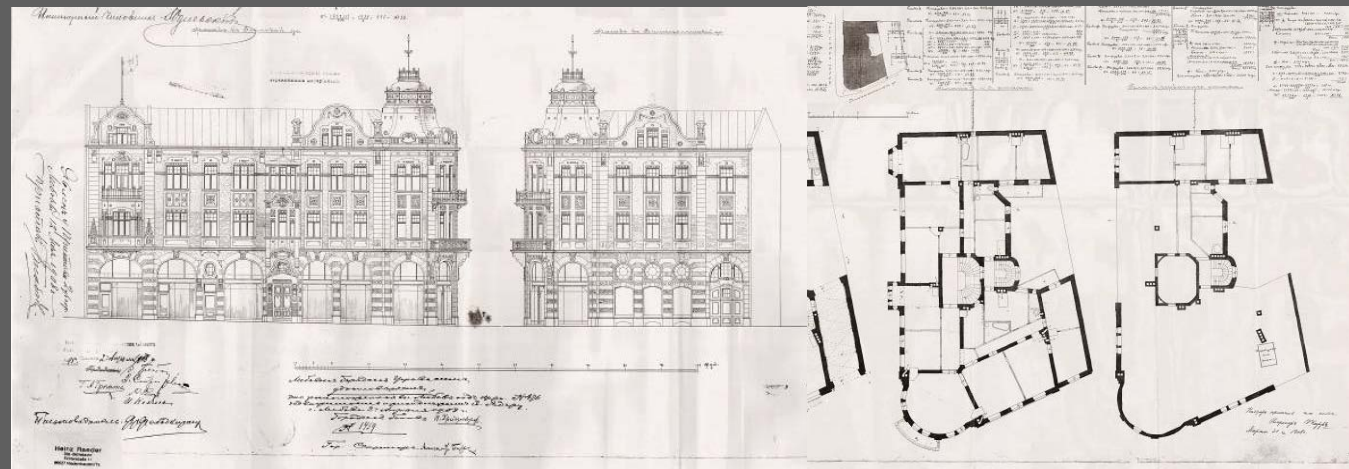
Būvzinieris Čārlzs Kars (Charles Carr; 1875–?)



Graudu ielā 45. 1913



Graudu ielā 44. 1908



Jaunatklāts dokuments

Būvinženieris Čārlzs Kars (Charles Carr; 1875–?)



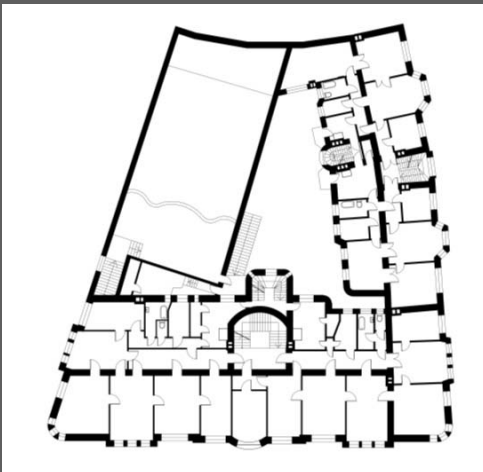
Īres nams ar veikaliem un kinoteātri “Palace”
Graudu ielā 27/29. 1912–1913.



Rožu ielā 16 /
Toma ielā 49



Tirgoņu ielā 22.
1911–1912

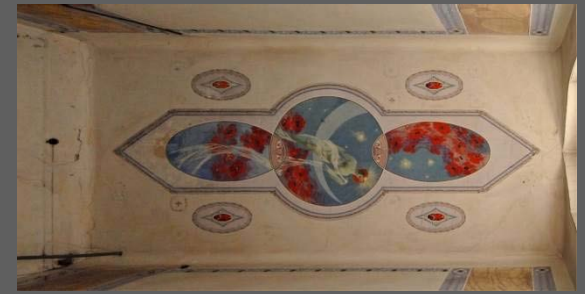


Uliha ielā 66. Pēc 1912.



Arhitekts

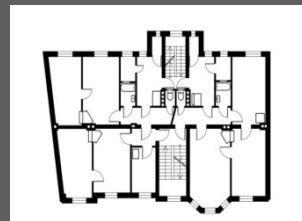
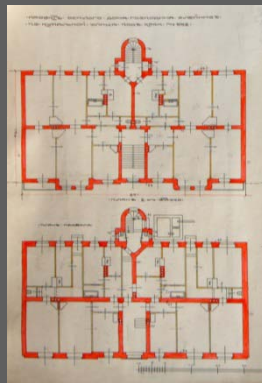
Pauls Kampe (1885 Alsviķu pagastā–1960 Bonnā, Vācijā)



Peldu ielā 33. 1911



Republikas ielā 26/28



Jaunatklāts dokuments



Arhitekts

Pauls Kampe (1885 Alsviķu pagastā–1960 Bonnā, Vācijā)



Bāriņu ielā 29a



Graudu ielā 34



Lielajā ielā 4. 1911



Republikas ielā 19



Uliha ielā 15/17



Uliha ielā 25. 1914



Arhitekts

Pauls Kampe (1885 Alsviķu pagastā–1960 Bonnā, Vācijā)



Liepu ielā 23. 1912



Leona Paegles ielā 16. Ap 1912



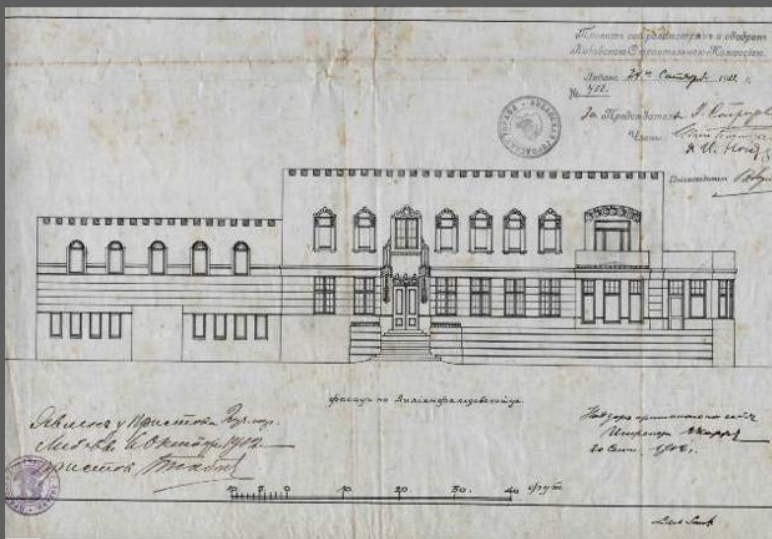
Ferdinanda Grīniņa ielā 3



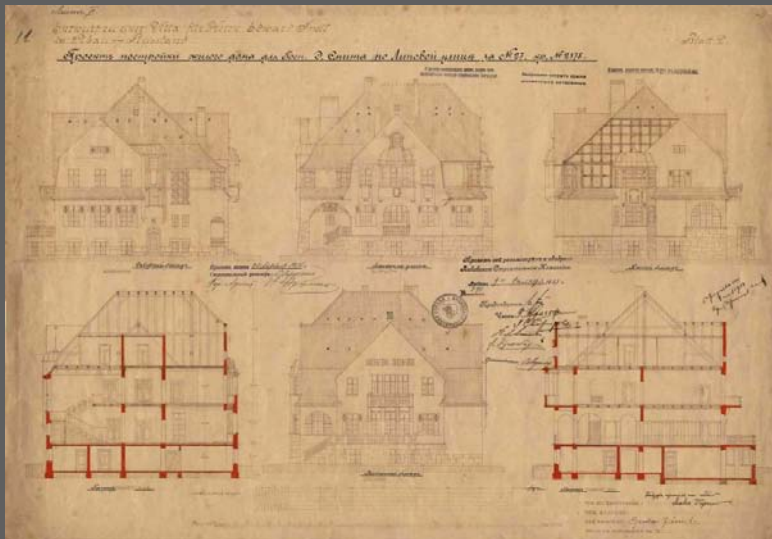
Īres nams Alejas ielā 6



K. Valdemāra ielā 18. 1913



Zviedrijas konsula Ekbluma villa Dzintaru ielā 23. 1912. *Lars Sonck* (Helsinki)
 Būvdarbu uzraudzība – Čārlzs Kars



Edvarda Smita villa Liepu ielā 27. 1914. *Arhitekts Gustav Jānicke* (Berlīne).
 Būvdarbu uzraudzība – Makss Teodors Berči

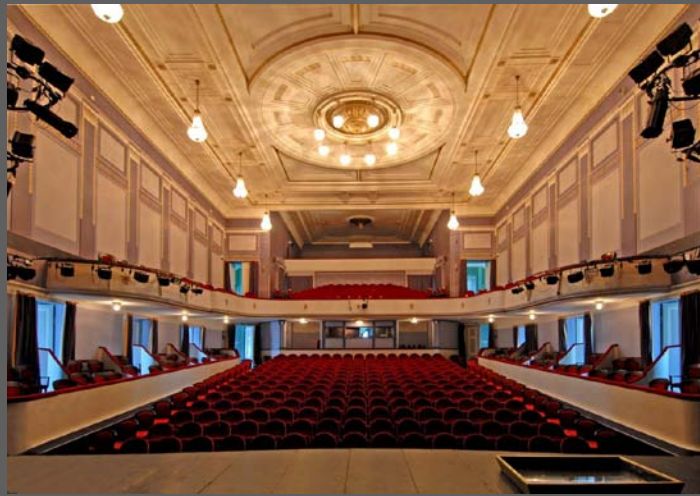


Liepājas Vācu teātris. 1910. *William Lossow un Max Hans Kühne (Drēzdene)*



**Mārtiņa Lutera baznīca
Jelgavas ielā 62. 1909–1931.
Karls Eduards Strandmanis,
Aleksandrs Zērensens,
Georgs fon Malms**

**Karosta. Kalpaka tilts. 1904–1906.
Inženieris Haralds Halls (Vācija)**



Liepājas Vācu teātris. 1910. *William Lossow un Max Hans Kühne (Drēzdene)*



**Mārtiņa Lutera baznīca
Jelgavas ielā 62. 1909–1931.
Karls Eduards Strandmanis,
Aleksandrs Zērensis,
Georgs fon Malms**

**Karosta. Kalpaka tilts. 1904–1906.
Inženieris Haralds Halls (Vācija)**

Izstāde “Art Nouveau in Liepāja / Jūgendstils Liepājā.
Izveidota sadarbībā ar Latvijas Nacionālo bibliotēku.



Ekspozīcija 2013. gada 25.–28. jūnijā Barselonā (Katalonijā), Barselonas Universitātē



Ekspozīcija 2013. gada 25. oktobrī–30. decembrī Liepājā, Liepājas muzejā



PALDIES PAR UZMANĪBU!

FOTOGRĀFIJAS UN DATORSALIKUMS: Dr.habil.arch., prof. Jānis Krastiņš