

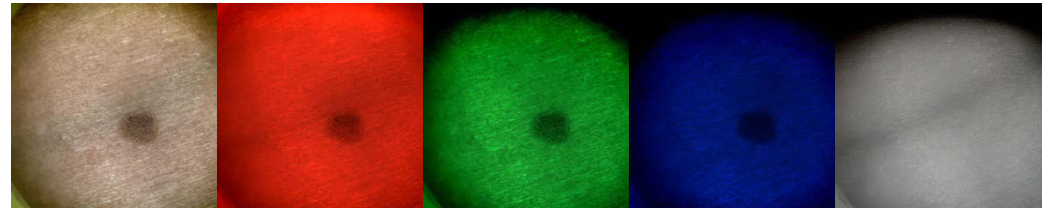
Skimager

ādas diagnostikas ierīce

LU ASI Biofotonikas laboratorija
J.Spīgulis, U.Rubīns, E.Kviesis-Kipge, O.Rubenis

Izstrādāts ERAF 2111 projekta ietvaros
*Jaunas optiskās tehnoloģijas
kompleksai ādas bezkontakta diagnostikai*

Ierīce



SkImager ir jauna tehnoloģija, kas izstrādāta ikdienas lietošanai ārstiem dermatologiem. Tā ir vienkārša un ērti lietojama ierīce ādas ļaundabīgu veidojumu savlaicīgai izpētei.

Attēlu apstrādes datorprogramma

Izmantojot krāsu analīzi, datorprogramma vizualizē ādas kartes:
Eritēmas indekss (ādas apsārtums)
Melanomas indekss (ļaundabīgs)
Bilirubīna indekss (zilumi)
Hemoglobīna indekss (asinis)
Fluorescences param. (ļaundabīgs)
Mikrocirkulācijas param. (asinis)

