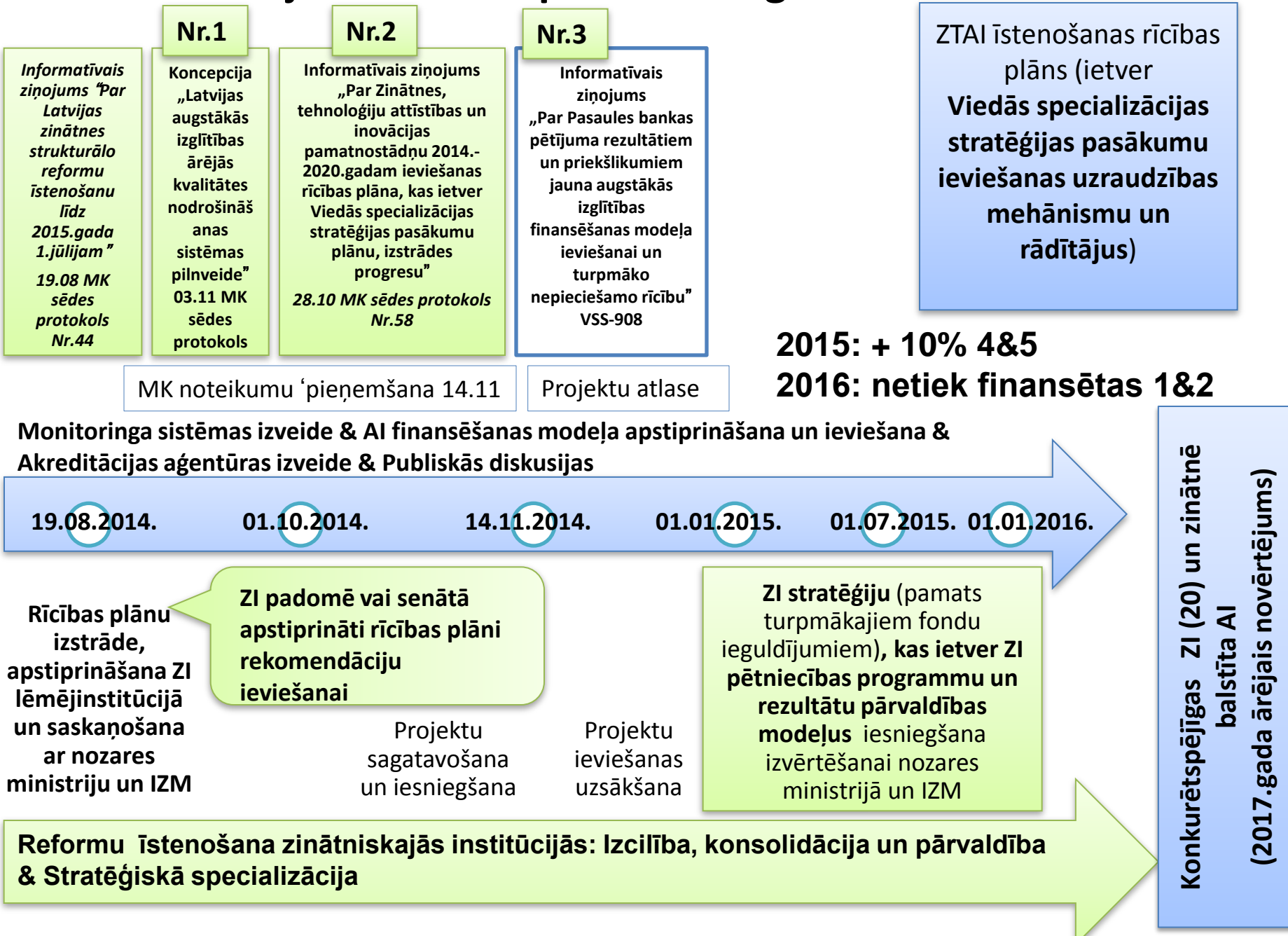


ES struktūrfondu 2014-2020 ieguldījumi izglītībā un zinātnē

2014.gada 1.oktobris



Ex-ante nosacījumu un to izpildes laika grafiks

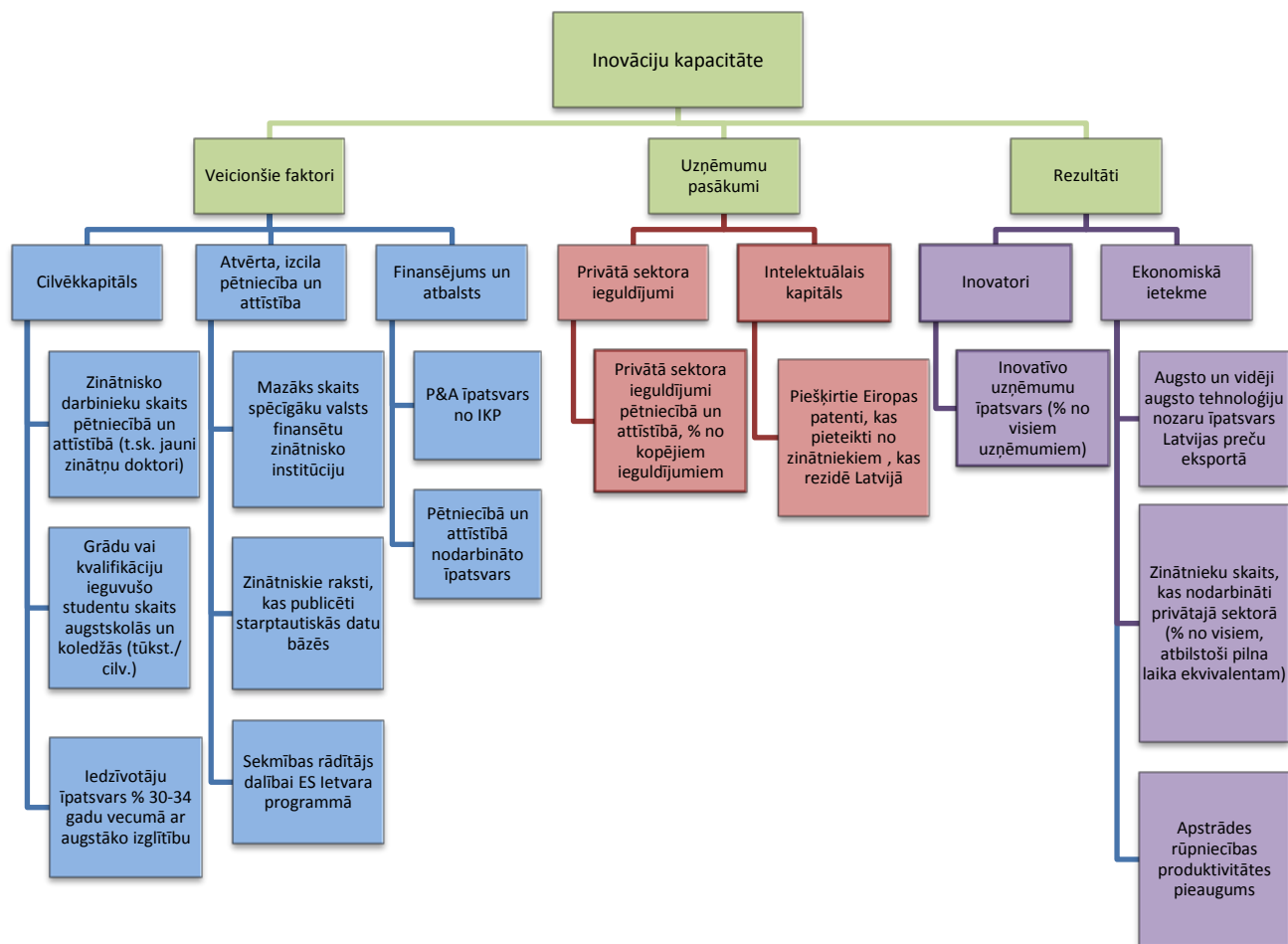


Pētniecības un studiju finansēšanas modelis un indikatīvais finansējums 2015.gadā

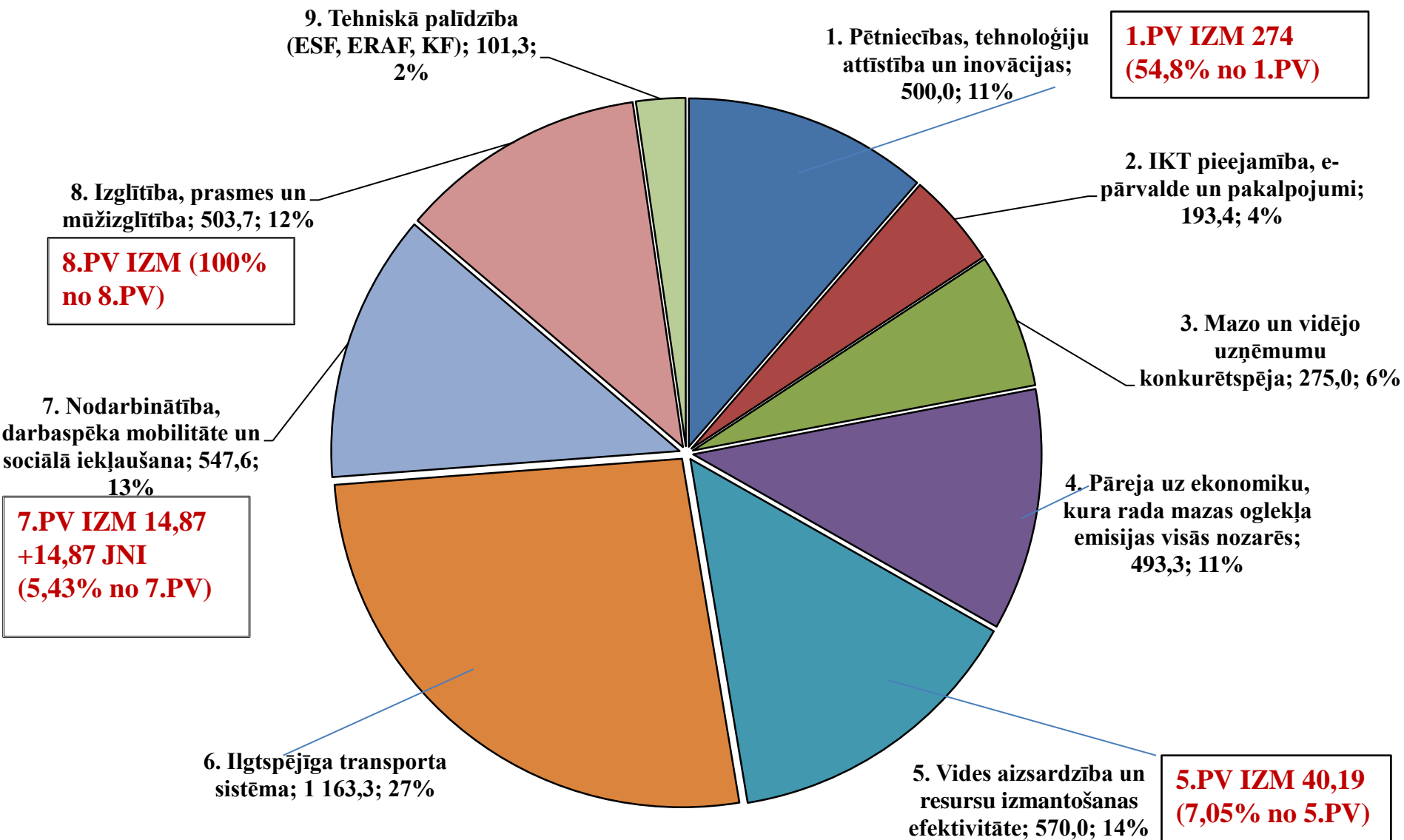
	1. pīlārs: pamata finansējums	2. pīlārs: sni eguma finansējums	3. pīlārs: i novācīju finansējums
studijas	<ul style="list-style-type: none"> • studiju vērtu skat s (pa nozarēm) • izmaksu koeficient s <p>84m (+ 11m JPI) EUR</p>	<ul style="list-style-type: none"> • absolventu skat s • ārvalstu/ārvalstīs studējošo skat s <p>(+10% 9. 5m JPI) EUR</p>	<p>ERAF</p> <p>stratēģiski orientēti mērķa tīgumi</p> <p>studijas + pētniecība + trešā m sija</p> <p>izcības centru finansējums</p>
pētniecība	<ul style="list-style-type: none"> • profesoru/ akadēmiskā personāla skat s (pa nozarēm) • izmaksu koeficient s <p>8m (+ 10m JPI) EUR</p>	<ul style="list-style-type: none"> • bbbmetriskais indkator s • trešo pušu finansējums • doktoru skat s <p>i nst i t uci onāl i e i ndi kat ori</p>	

Rezultātu pārvaldība zinātniskajās institūcijās: saikne ar ZTAI politikas mērķiem

ES Inovāciju monitoringa sistēma (*European Innovation Scoreboard*)



KP fondu (ESF, ERAF, KF) publiskā finansējuma sadalījums pa prioritārajiem virzieniem (milj.EUR), kopā 5 223,8 t.sk. **IZM 859,89 (19,54%)**



Stratēģiskie uzstādījumi – I

Zinātne

1. Ieguldījums nozares stratēģisko mērķu sasniegšanā:

- *Spēcīgu ar AI un industriju integrētu pētniecības organizāciju veidošana;*
- *ZI veikspējas un snieguma uzlabošana, t.sk. zinātniskā un tehnoloģiskā ekselence, cilvēkkapitāla atjaunotne, ZI starptautiskā konkurētspēja;*
- *Zinātniskā un akadēmiskā darba integrācija, sasaiste ar ekonomikas transformācijas vajadzībām.*

2. Atbilstība ES Padomes rekomendācijai P&I politikā:

CSR 2012: Efektīvas P&I politikas izstrāde un īstenošana, kas paredz veicināt uzņēmumu inovācijas, tostarp izmantojot nodokļu atvieglojumus, modernizēt infrastruktūru un racionalizēt pētniecības iestādes;

CSR 2013: Īstenot pasākumus, lai modernizētu pētniecības iestādes, pamatojoties uz neatkarīgo novērtējumu, kas pašlaik tiek veikts;

CSR 2014: veikt pasākumus integrētākai un visaptverošākai pētniecības sistēmai, tostarp koncentrējot finansējumu starptautiski konkurētspējīgām pētniecības iestādēm.

Stratēģiskie uzstādījumi – II

Zinātne

3. Atbilstība Viedās Specializācijas stratēģijas (RIS3) uzstādījumiem.

RIS3 mērķis - tautsaimniecības transformācija un eksporta struktūras maiņa uz augstākas pievienotas vērtības produktiem un pakalpojumiem.

4. SF atbalsta priekšnoteikumi:

–ZI konsolidācija un konkurētspējīgo ZI rīcībspējas uzlabošana → ZI attīstības stratēģijas 2015-2020, rezultātu fokuss

Nem vērā Zinātnes ārējā izvērtējuma rezultātus, IZM ziņojumu par Latvijas zinātnes strukturālo reformu īstenošanu. Pamato SF ieguldījumus attīstībā.

–SF fondu R&D atbalsta starpposma un ex-post novērtējums, t.sk. grāmatvedības politikas audits.

ES struktūrfondu atbalsts zinātnei

Kopā: 322,35 (t.sk. ERAF 273 995 380)

Specifiskais atbalsta mērķis	Kopējais publiskais finansējums, milj. EUR	Indikatīvais uzsākšanas laiks
SAM 1.1.1. Palielināt Latvijas zinātnisko institūciju pētniecisko un inovatīvo kapacitāti un spēju piesaistīt ārējo finansējumu, ieguldot cilvēkresursos un infrastruktūrā, ERAF	322,35	2015.gada III ceturksnī (1. un 2.pasākums)

Atbalsta pasākumi:

1. Zinātnisko institūciju institucionālās kapacitātes stiprināšana, ieviešot zinātnisko institūciju darbības kvalitātes ārējā izvērtējuma rekomendācijas (2015.gada III ceturksnī)
2. Individuālie granti jaunažiem zinātniekiem pēcdoktorantūras pēfījumiem (2015.gada III ceturksnī)
3. Cilvēkresursu attīstība zinātnē (2015.gada IV ceturksnī)
4. Inovāciju granti zinātnē balstītu inovatīvu risinājumu aktuālu un praktisku uzņēmumu un citu ārējo pasūtītāju problēmu risināšanai (2016.gada I ceturksnī)
5. Pētniecības un attīstības infrastruktūras attīstīšana RIS3 jomās (2016.gada IV ceturksnī)
6. Atbalsts dalībai Eiropas Pētniecības telpas bilaterālās un multilaterālās sadarbības programmās pētniecībā un inovācijās (2016.gada I ceturksnī)

Mērķa grupa-labuma guvēji: zinātniskās institūcijas, zinātnē nodarbinātie, studējošie, komersanti

Finansējuma saņēmēji: zinātniskās institūcijas.

Stratēģiskie uzstādījumi – I

Augstākā izglītība

1. Ieguldījums nozares stratēģisko mērķu sasniegšanā:

- *Pētniecībā balstīta AI*
- *All efektīvāka pārvaldība*
- *Resursu konsolidācija un koplietošana*
- *All konkurētspēja un studiju **satura atbilstība** darba tirgus prasībām un tautsaimniecības attīstībai*

2. Atbilstība ES Padomes rekomendācijai augstākajā izglītībā:

CSR 2013: „Īstenot plānotās augstākās izglītības reformas, jo īpaši attiecībā uz tāda finansēšanas modeļa izveidi, kas stimulē kvalitāti, **akreditācijas sistēmas reformu, iestāžu konsolidāciju un internacionalizācijas veicināšanu.**”

CSR 2014: „Paātrināt augstākās izglītības reformas īstenošanu”

„Lai gan sākotnēji bija plānota vērienīga augstākās izglītības reforma, Latvija nav guvusi panākumus saistībā ar starptautiski atzītas akreditācijas sistēmas izveidi, plāni ieviest jaunu finansēšanas modeli nav skaidri, augstākās izglītības iestāžu konsolidācija ir vājināta un joprojām ir spēkā svešvalodu lietošanas ierobežojumi.

Stratēģiskie uzstādījumi – II

Augstākā izglītība

3. Atbilstība Viedās Specializācijas stratēģijas (RIS3) uzstādījumiem, veicinot tautsaimniecības transformāciju:

–Moderna un nākotnes darba tirgus prasībām atbilstoša izglītības sistēma, nodrošinot nepieciešamo kompetenču, uzņēmējspējas un radošuma attīstību visos izglītības līmeņos.

–Attīstīta zināšanu bāze un cilvēkkapitāls zināšanu jomās, kurās Latvijai ir salīdzinošās priekšrocības.

4. SF atbalsta priekšnoteikumi:

–All stratēģiskā specializācija

–All attīstības un konsolidācijas stratēģijas, rezultātu fokuss

t.sk. nem vērā ES Padomes rekomendācijas, Studiju programmu kvalitātes, sadarbības un ilgtspējas novērtējuma, Zinātnes ārējā izvērtējumā secinājumus un rekomendācijas, kā arī IZM Ziņojumā pār zinātnes strukturālajām reformām ietvertos pasākumus un uzstādījumus.

Pamato SF ieguldījumus attīstībā.

–SF Ieguldījumu All ex-post novērtējums

ES struktūrfondu atbalsts augstākajai izglītībai, 125, 48 milj. EUR

Specifiskais atbalsta mērķis	Kopējais publiskais finansējums, milj. EUR	Indikatīvais uzsākšanas laiks
SAM 8.2.1. Samazināt studiju programmu fragmentāciju un stiprināt resursu koplietošanu (kopīgās doktorantūras programmas, studiju programmas ES valodās, akreditācija) ESF	10,81	2016.gada I ceturksnis
SAM 8.2.2. Stiprināt augstākās izglītības institūciju akadēmisko personālu stratēģiskās specializācijas jomās(akadēmiskā personāla kompetences paaugstināšana, akadēmiskā personāla piesaiste), ESF	34,34	2016.gada I ceturksnī
SAM 8.2.3. Nodrošināt labāku pārvaldību augstākās izglītības institūcijās (attīstības stratēģiju izstrāde, pilnveide un to ārējais novērtējums), ESF	20	2015.gada IV ceturksnī
SAM 8.2.4. Nodrošināt atbalstu EQAR aģentūrai izvirzīto prasību izpildei (t.sk. aģentūras personāla apmācība), ESF	1,5	2015.gada I ceturksnī
SAM 8.1.1. Palielināt modernizēto STEM, tajā skaitā medicīnas un radošās industrijas, studiju programmu skaitu (studiju un zinātniskā darba infrastruktūras attīstība (rekonstrukcija un renovācija)), ERAF	44,64	2016.gada I ceturksnī
SAM 8.1.4. Uzlabot pirmā līmeņa profesionālās augstākās izglītības STEM, t.sk. medicīnas un radošās industrijas, studiju mācību vidi koledžās, ERAF	14,19	2015.gada III ceturksnī

ES struktūrfondu atbalsts **profesionālajai izglītībai un mūžizglītībai** (173,1 mil. EUR)

Atbalsta joma	Specifiskais atbalsta mērķis	Kopējais publiskais finansējums, milj. EUR	Indikatīvais uzsākšanas laiks
Profesionālā izglītība (146,13 milj.)	SAM 8.1.3. Palielināt modernizēto profesionālās izglītības iestāžu skaitu, ERAF	104,78	2015.gada III ceturksnis (1.kārta)
	SAM 8.5.1. Palielināt kvalificētu profesionālās izglītības iestāžu audzēkņu skaitu pēc to dalības darba vidē balstītās mācībās vai mācību praksē uzņēmumā (atbalsta pasākumi), ESF	21,93	2016.gada I ceturksnis
	SAM 8.5.2. Nodrošināt profesionālās izglītības atbilstību Eiropas kvalifikācijas ietvarstruktūrai (profesionālās izglītības satura pilnveide, t.sk. modulāro programmu izstrāde), ESF	12,93	2015.gada III ceturksnis
	SAM 8.5.3. Nodrošināt profesionālās izglītības iestāžu efektīvu pārvaldību un iesaistītā personāla profesionālās kompetences pilnveidi (t.sk. kapacitātes stiprināšana pieaugušo izglītībā, profesionālās izglītības iestāžu konventi un pedagogu kompetences paaugstināšana), ESF	6,49	2015.gada IV ceturksnis
Mūžizglītība (27,03 milj.)	SAM 8.4.1. Pilnveidot nodarbināto personu profesionālo kompetenci (nodarbināto kvalifikācijai vai pārkvalifikācijai), ESF	27,03	2016.gada I ceturksnis

ES struktūrfondu atbalsts **vispārējai izglītībai, karjeras izglītībai un izglītības kvalitātes monitoringam** (241,7 mil. EUR)

Atbalsta joma	Specifiskais atbalsta mērķis	Kopējais publiskais finansējums, milj. EUR	Indikatīvais uzsākšanas laiks
Vispārējā izglītība (209,5 milj.)	SAM 8.1.2. Uzlabot vispārējās izglītības iestāžu mācību vidi, ERAF	162,81	2016.gada II ceturksnis
	SAM 8.3.1. Attīstīt kompetenču pieejā balstītu vispārējās izglītības saturu (t.sk. izstrādāt mācību un metodiskos līdzekļus, nodrošināt pedagogu tālākizglītību satura ieviešanai), ESF	18,18	2015.gada III ceturksnis
	SAM 8.3.2. Palielināt atbalstu vispārējās izglītības iestādēm izglītojamo individuālo kompetenču attīstībai (t.sk. atbalsts talantu attīstībai, iekļaujošai izglītībai, pedagogu kompetencei un nodrošinājumam), ESF	28,51	2016.gada IV ceturksnis
Karjeras izglītība (23 milj.)	SAM 8.3.5. Uzlabot pieeju karjeras atbalstam izglītojamajiem vispārējās un profesionālās izglītības iestādēs, ESF	23,08	2015.gada II ceturksnis
Izglītības kvalitātes monitorings (9 milj.)	SAM 8.3.6. Ieviest izglītības kvalitātes monitoringa sistēmu (t.sk. vietēja mēroga un starptautiski izglītības pētījumi), ESF	9,21	2015.gada III ceturksnis

ES struktūrfondu atbalsts jauniešu **iesaistei izglītībā un nodarbinātībā**

Atbalsta joma	Specifiskais atbalsta mērķis	Kopējais publiskais finansējums, milj. EUR	Indikatīvais uzsākšanas laiks
Jauniešu garantijas pasākumi un priekšlaicīgas izglītības pamešanas mazināšana 100,6 milj. EUR	SAM 7.2.1. Palielināt nodarbinātībā, izglītībā vai apmācībās neiesaistītu jauniešu nodarbinātību un izglītības iegūvi Jauniešu garantijas ietvaros (1 un 1,5 gadīgo profesionālās izglītības programmu īstenošana), ESF	34,13 (IZM finansējuma daļa)	Projekts uzsākts 2014.gada 1.jūnijā
	SAM 8.3.3. Attīstīt NVA neregistrēto NEET jauniešu prasmes un veicināt to iesaisti izglītībā, NVA īstenotajos pasākumos Jauniešu garantijas ietvaros un nevalstisko organizāciju vai jauniešu centru darbībā (NEET jauniešu apzināšana, motivēšana, profilēšana, individuālā plāna izstrāde un uzraudzība), ESF	9,00	2014.gada oktobris
	SAM 8.3.4. Samazināt priekšlaicīgu mācību pārtraukšanu, īstenojot preventīvus un intervences pasākumus, ESF	57,5	tiks definēts pēc izpētes rezultātu saņemšanas

ES struktūrfondu atbalsts nacionāla līmeņa sporta infrastruktūras uzlabošanai

5.6.1.SAM: veicināt Rīgas pilsētas revitalizāciju, nodrošinot teritorijas efektīvu sociālekonomisko izmantošanu (Kopā: 94 567 990EUR, t.sk. ERAF 80 382 791 EUR)

Atbalstāmās darbības:

- atbilstoši Rīgas ilgtspējīgas attīstības stratēģijā līdz 2030.gadam noteiktajiem sabiedriski nozīmīgajiem objektiem un prioritāri atbalstāmo degradēto teritoriju revitalizēšana
- maza mēroga sabiedrisku, kultūras, un sporta objektu izveidi un rekonstrukciju, kas nodrošina kvalitatīvu un daudzveidīgu pakalpojumu piedāvājumu

Indikatīvās mērķteritorijas: Rīgas pilsētas degradētās apkaimes.

Indikatīvā mērķa grupa: iedzīvotāji, saimnieciskās darbības veicēji, investori, tūristi.

Indikatīvie finansējuma saņēmēji: Projektus plānots realizēt sadarbībā starp pilsētas pašvaldību (t.sk. tās uzņēmumiem), valsts pārvaldes iestādēm (t.sk. valsts kapitālsabiedrībām), kā arī investoriem un attīstītājiem.

5.6.1. SAM ietvaros plānota Daugavas stadiona rekonstrukcija.

Indikatīvais finansējums: 47 283 995 EUR.

Indikatīvais uzsākšanas laiks: 2015.gada I ceturksnis

Ex-ante nosacījumi investīciju veikšanai (1)

1. Kartējums pirms ERAF investīciju veikšanas – izglītības infrastruktūrā līdz 2016.gada 31.decembrim, t.sk. stratēģisko kritēriju izstrāde:

- augstākajā izglītībā līdz 01.03.2016.
- profesionālajā izglītībā 1.kārtas uzsākšanai – līdz 30.11.2014.
- vispārējā izglītībā – līdz 30.11.2014.

2. Pētījums par iemesliem priekšlaicīgai mācību pamešanai 8.3.4.SAM uzsākšanai un 8.3.3.SAM papildināšanai :

- pētījums par iemesliem priekšlaicīgai mācību pamešanai -10.10.2014.
- priekšlikumi mācīšanos sekmējošiem preventīviem un kompensējošiem pasākumiem - 01.11.2014.
- ieteikumi nacionālo datu ieguves, uzskaites un analīzes sistēmas pilnveidei - 31.12.2014.
- preventīvo un kompensējošo pasākumu plāna izstrāde - 01.04.2015.
- Sistēmiski uzlabojumi datu uzskaitē un analīzē VIIS, paplašinot sistēmas funkcionalitāti – 31.07.2015.

Ex-ante nosacījumi investīciju veikšanai (2)

3. Izstrādāts RIS3 ieviešanas pasākumu plāns un uzraudzības mehānisms - līdz 01.07.2015.

- **informatīvais ziņojums** “Par Zinātnes, tehnoloģiju attīstības un inovācijas pamatnostādņu 2014.-2020.gadam ieviešanas rīcības plāna, kas ietver **Viedās specializācijas stratēģijas pasākumu plānu un rezultātu rādītāju sistēmas aprakstu, izstrādes progresu**” (izsludināts VSS 25.09.2014.);
- **Monitoringa sistēmas modeļa izstrāde**, t.sk. mehānisms efektīva uzņēmējdarbības atklājuma principa piemērošanā līdz 01.06.2015.;
- **ZI konsolidācija un konkurētspējīgo ZI rīcībspējas uzlabošana**, kas veikta, pamatojoties uz Zinātnes ārējā izvērtējuma rezultātiem un 19.08.2014. MK apstiprināto informatīvo ziņojumu par “Latvijas zinātnes strukturālās reformas īstenošanu līdz 01.07.2015.”;
- SF fondu R&D atbalsta **starpposma un ex-post novērtējums** līdz 01.04.2016.;
- **Viedās specializācijas jomu instrumentu fokusēšana atbilstoši jomas izaugsmes un mērķu sasniegšanas progresa vajadzībām** patstāvīgi no 2015.gada līdz 2020.gadam.



Paldies par uzmanību!



Specializācijas jomas

Industrijas potenciālās specializācijas nišas 2014.gada diskusiju skatījumā

Zināšanu ietilpīga bioekonomika.	1. Ilgtspējīga un produktīva meža audzēšana mainīgos klimata apstākļos; Koksnes biomasas pilnīga izmantošana ķīmiskajai pārstrādei un enerģijai; Inovatīvas, riskus mazinošas augu un dzīvnieku audzēšanas tehnoloģijas; Inovatīvu augstas pievienotās vērtības nišas produktu izstrāde no koksnes, tradicionālām un netradicionālām lauksaimniecības augu un dzīvnieku izejvielām; augu un dzīvnieku audzēšanas un pārstrādes blakusproduktu izmantošanas tehnoloģiskie risinājumi; Pārtikas drošība.
Biomedicīna, medicīnas tehnoloģijas, biofarmācija un biotehnoloģijas.	1. Farmaceutisko un bioaktīvo vielu iegūšanas ķīmiskās un biotehnoloģiskās metodes un produkti.
	2. Jaunu un esošo humāno un veterināro zāļu izstrāde un izpēte.
	3. Molekulārās un individualizētās ārstēšanas un diagnostikas metodes un šūnu tehnoloģijas.
	4. Funkcionālā pārtika, ārstnieciskā kosmētika un bioaktīvi dabas vielu produkti.
Viedie materiāli, tehnoloģijas un inženiersistēmas.	1. Implantu materiāli, kompozītmateriāli, plānie slāņi un pārklājumi, iekārtas, mehānismi un darba mašīnas, stikla šķiedras izstrādājumi un viedie materiālus uz stikla šķiedras bāzes.
Viedā enerģētika.	1. Resursu cenas; Energoresursu patēriņa intensitāte; ES klimata un enerģētikas ietvars 2030.
Informācijas un komunikāciju tehnoloģijas.	1. Inovatīva zināšanu pārvaldība, sistēmu modelēšanas un programmatūras izstrādes metodes un rīki; inovatīvu nozaru IKT aparatūras (hardware) un programmatūras (software) lietojumi; valodu tehnoloģijas un semantiskais tīmeklis; lielapjoma datu un zināšanu infrastruktūra; informācijas drošība un kvantu datori; datorsistēmu testēšanas metodes.